

# Alhambra & Palma

Kollektionen

2tec2<sup>®</sup>  
high tech flooring



Kollektion Alhambra – Produktfarbe Zinc

Kollektion Palma – Produktfarbe Gunmetal

## Einzigartige gewebte Bodenbeläge von 2TEC2

Ein Gleichgewicht aus Ruhe und Lebendigkeit lässt einladende Räume entstehen. Willkommen in der Welt von Palma und Alhambra, in der natürliche Muster und mediterrane Lebensfreude in kräftigen und wohltuenden Farbtönen zum Leben zu erwecken. Diese Kollektionen wurden speziell für die Nutzung durch Architektur- und Designschaffende entwickelt. Sie eignen sich hervorragend für die Gestaltung lebendiger, ansprechender und einladender Räumlichkeiten im Gastgewerbe sowie für Arbeitsumgebungen.

2TEC2 greift den aktuellen Trend zu einer visuell anregenden Innenraumgestaltung auf und bietet Bodenbeläge, die durch ein dynamisches Wechselspiel von einzigartigen Mustern und Farben die Grundlage für wunderschöne Raumdesigns bilden. Die Bodenbeläge dieser Kollektionen wirken belebend und emotional anregend. Sie hinterlassen einen bleibenden Eindruck bei allen, die den Raum betreten, und vermitteln Gefühle von Wärme und Zwanglosigkeit.

Palma lädt dazu ein, in seligen Urlaubsgefühlen zu schwelgen. Alhambra empfängt Sie mit offenen Armen und vermittelt mit seinen raffinierten maurischen Blumenmustern ein Gefühl von Wärme und Gastfreundschaft. Diese Kollektionen sind eine Ode an die Schönheit und Vielfalt der Natur und unserer Welt, eine Einladung zur Schaffung von Räumen, die inspirieren, beflügeln und erfreuen.

## Mit der Natur verwoben



Verwoben mit der Natur, nicht nur in der Inspiration, sondern auch in der Verpflichtung, unsere Welt unter unseren Füßen zu erhalten: Die Kollektionen 2TEC2 Palma und Alhambra sind gewebte Bodenbeläge auf Biobasis.

Biobasierte Produkte werden aus Materialien biologischen Ursprungs hergestellt. Die fossilen Brennstoffe in der Zusammensetzung unserer Garne in der 2TEC2-Deckschicht werden jetzt zu 45 % durch erneuerbare biobasierte Materialien ersetzt. Ein bedeutender Schritt in Richtung nachhaltigerer Bodenbeläge, der unsere Bemühungen um Nachhaltigkeit jeden Tag verstärkt.



Der gewebte 2TEC2-Bodenbelag ist zu 100 % recycelbar, enthält recyceltes PET in der akustischen SonoFelt™-Unterschicht und ist auf Kreislauffähigkeit ausgelegt.

## Akustischer Komfort



Alle 2TEC2-Böden sind mit einer hochwertigen akustischen Filzunterlage ausgestattet, die unter dem Markennamen SonoFelt™ bekannt ist. Sie reduziert den Trittschall um 19 dB und sorgt so für ein beruhigendes Gefühl für alle. Diese Unterlage sorgt sowohl für eine hervorragende Akustik als auch für ein angenehmes Fußklima. Sie ist der Standard für alle Kollektionen.



“Die Leidenschaft für Fasern und Strukturen, die Liebe zu Farben und die Entschlossenheit, umweltbewusste Materialien zu verwenden, sind die Grundlagen unserer Firmenphilosophie. Philosophie unseres Unternehmens.”

2TEC2 ist ein zu 100 % belgisches Unternehmen, das sich der Entwicklung und Herstellung von recycelbaren High-Tech-Gewebeböden widmet. Das Unternehmen konzentriert sich auf das Weben von ästhetischen Fliesen und Rollen für den Projektmarkt und strebt eine überlegene Leistung in Bezug auf Qualität, Funktionalität und Haltbarkeit an.

## Alhambra Kollektion

Überblick über die Kollektion	7
Sand	8
Zinc	9
Umber	10
Sienna	11
Emerald	12
Cyan	13
Gunmetal	14
Carmine	15
Malachite	16
Charcoal	17

## Palma Kollektion

Überblick über die Kollektion	19
Sand	20
Zinc	21
Umber	22
Sienna	23
Emerald	24
Cyan	25
Gunmetal	26
Carmine	27
Malachite	28
Charcoal	29

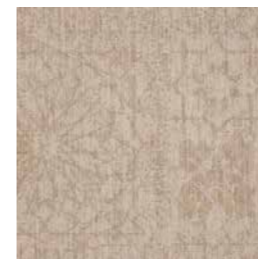
Diese Kollektionen sind: Klasse 2 – 19dB SonoFelt™ – Biobasiert



## Alhambra Überblick über die Kollektion

Inspiziert von der sonnedurchfluteten maurischen Palastanlage Alhambra, in der Schönheit und Gefühl in raffinierter Weise zum Ausdruck kommen, lässt dieses Muster den Betrachter komplexe Mosaik- und pflanzliche Motive entdecken. Der arabische Name al-Hamra bedeutet „die rote Festung“, was auf den natürlichen Tanz von Licht und Sonne an warmen Abenden hinweist. Die Farbpalette reicht von den azurblauen Tönen des andalusischen Himmels bis zu den erdigen, warmen Siena- und Umbratönen der umliegenden Hügel.

Das Alhambra-Motiv zelebriert die Kunst des Entdeckens und lädt Sie mit seinen filigranen Ornamenten und den sich immer weiter entfaltenden Details auf eine zauberhafte Erkundungsreise ein. Jeder Blick enthüllt neue Feinheiten, in denen sich Anklänge an die Geschichte mit zarter Eleganz verweben. Verschönern Sie Ihre Räume mit der Alhambra-Kollektion und beleben Sie Ihr Interieur mit Anmut und Raffinesse, die der Geist maurischer Pracht und exquisiter Handwerkskunst verströmt.



Alhambra Sand



Alhambra Zinc



Alhambra Umber



Alhambra Sienna



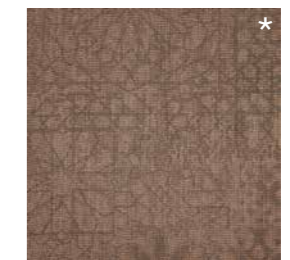
Alhambra Emerald



Alhambra Cyan



Alhambra Gunmetal



Alhambra Carmine



Alhambra Malachite



Alhambra Charcoal

\*Mindestbestellung 200m<sup>2</sup>. Eine Modellzone kann installiert werden.



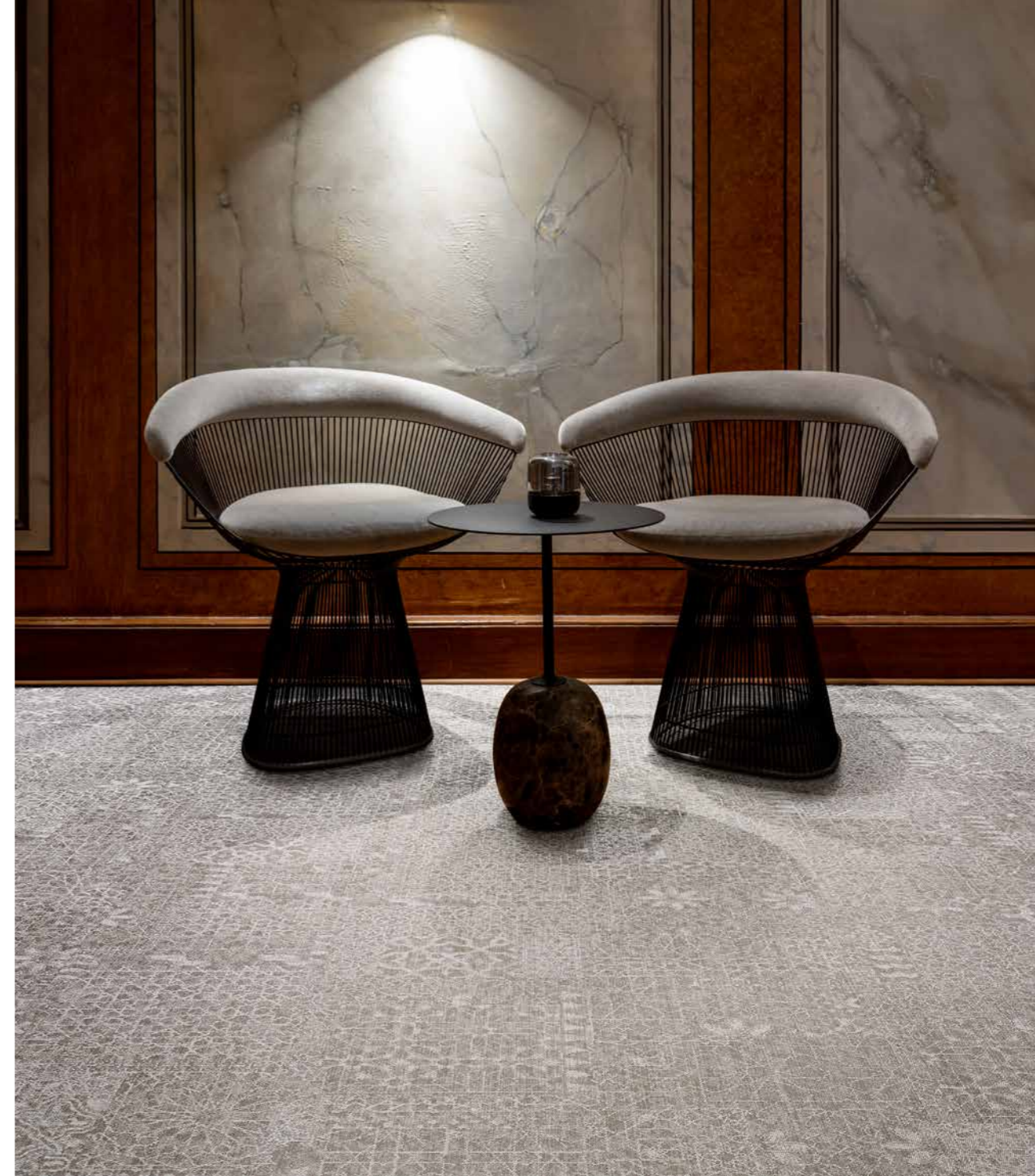
## Sand

Alhambra



In der hellen, körnigen Textur des Sandsteins haben sich im Laufe von Jahrtausenden zarte Arabesken geformt. Die warmen Sandtöne und erdigen Brauntöne, die im Umland alter Zitadellen zu finden sind, prägen seinen Charakter.

Das Alhambra Sand-Design durchhaucht Ihr Interieur mit einem Gefühl von zeitloser Neutralität.



## Zinc

Alhambra



In der nahtlosen Verbindung von kühlen Metallic-Tönen und subtilen Anklängen von frischem Weiß und Grau strahlt dieses Design eine ätherische Schönheit aus und vereint moderne Schlichtheit mit traditioneller Eleganz.

Die Farbe Alhambra Zinc bringt eine sanfte und milde Brise in Ihren Raum und erinnert an die ruhige Atmosphäre eines Atriums.



## Umber

Alhambra



Die Erdfarbe Umbra ist tief in der Geschichte der Kunst verwurzelt – sie wurde bereits 200 v. Chr. in den Höhlen von Ajanta verwendet.

Mit seinen intensiven, satten Tönen von dunkler Erde und verbranntem Gelb zieht das strahlende Alhambra Umber-Design die Aufmerksamkeit auf sich und vermittelt ein Gefühl von Opulenz und Wärme.

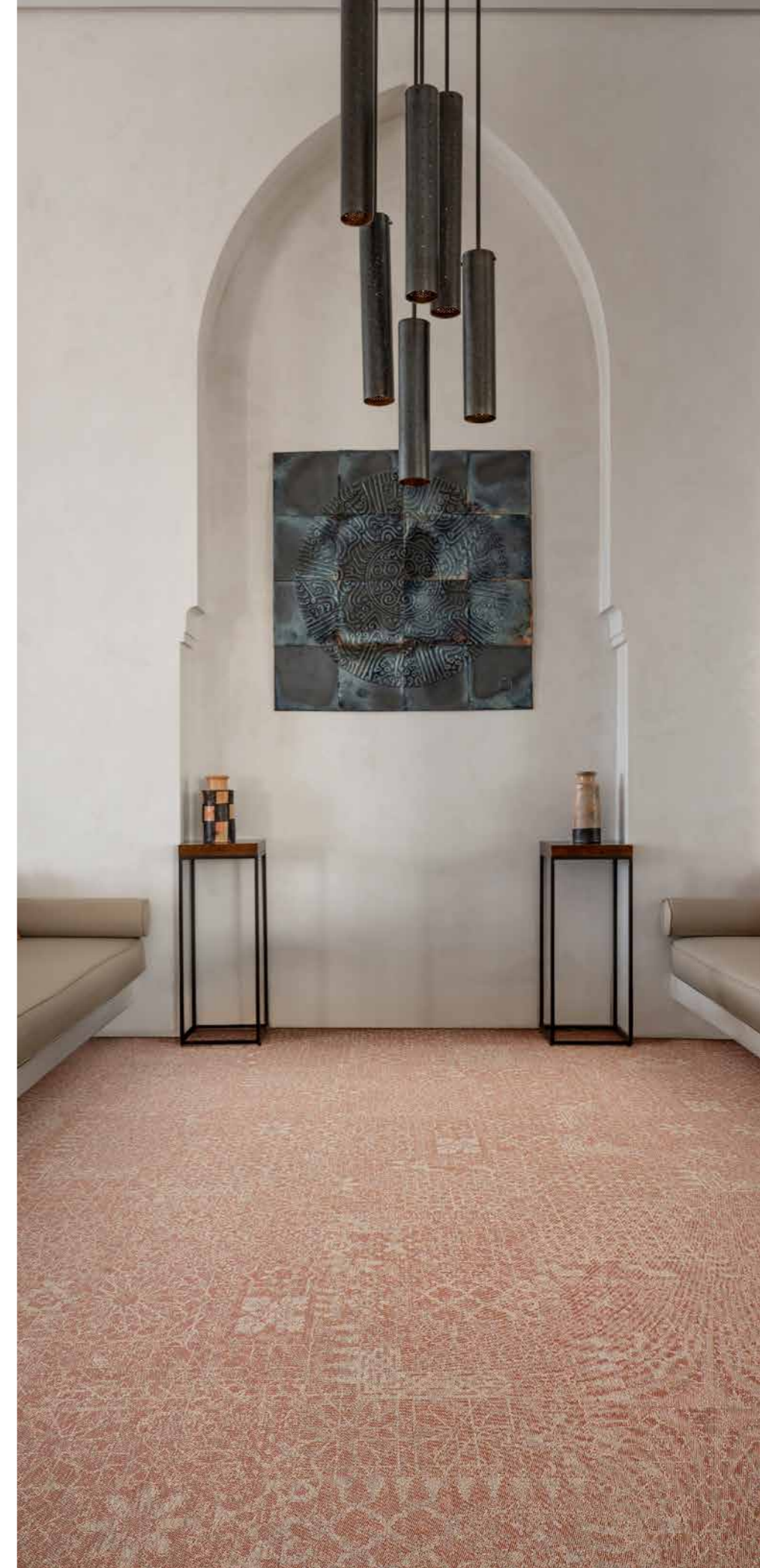
## Sienna

Alhambra



Seit der Renaissance werden die sonnengebrannten Lehmtonne von Siena gerne verwendet, um eine warme und einladende Atmosphäre zu schaffen.

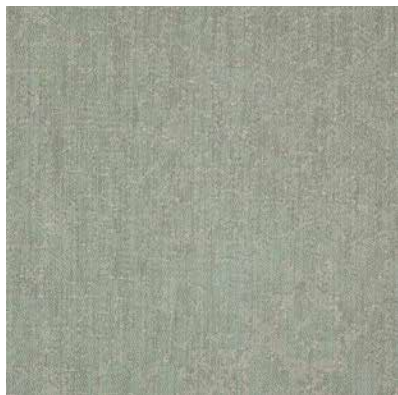
Das Design Alhambra Sienna ist eine Ode an diesen Farbton: Es verwebt ihn in filigranen, von der islamischen Handwerkskunst inspirierten Mustern, die rustikalen Charme und klassische Schönheit ausstrahlen.





## Emerald

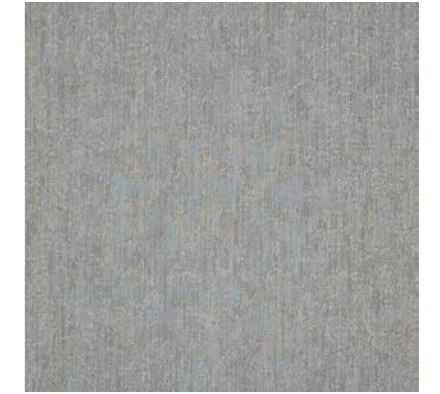
Alhambra



Der Smaragd war Kleopatras Lieblingsedelstein. Seit Jahrhunderten bildet er das Kernstück in königlichem Schmuck. Mit seinen leuchtenden, üppigen Farbtönen und kunstvollen Mustern verkörpert Alhambra Emerald Reichtum und Eleganz und verwandelt Ihr Interieur in eine kostbare Oase mit natürlichem Reiz.



## Cyan



Alhambra

Cyan wird oft als die Farbe des Himmels an einem klaren Tag beschrieben: hell, kräftig und voller Vitalität. Dieses frische und belebende Design schafft eine moderne und schwungvolle Atmosphäre, während die kühlen Untertöne ein Gefühl der Ruhe und Gelassenheit vermitteln, das an eine stille Oase erinnert.

Mit Alhambra Cyan bringen Sie frischen Wind in Ihre Räume.



## Gunmetal

Alhambra



Das elegante und stilvolle Design von Alhambra Gunmetal hat eine kühle, moderne Ausstrahlung und verkörpert ein Gefühl von Stärke und Raffinesse. Die Kombination aus industriellem Schick und modernen Metallic-Akzenten verleiht jedem Raum einen Hauch von urbanem Flair und zeitlosem Charme.

## Carmine

Alhambra

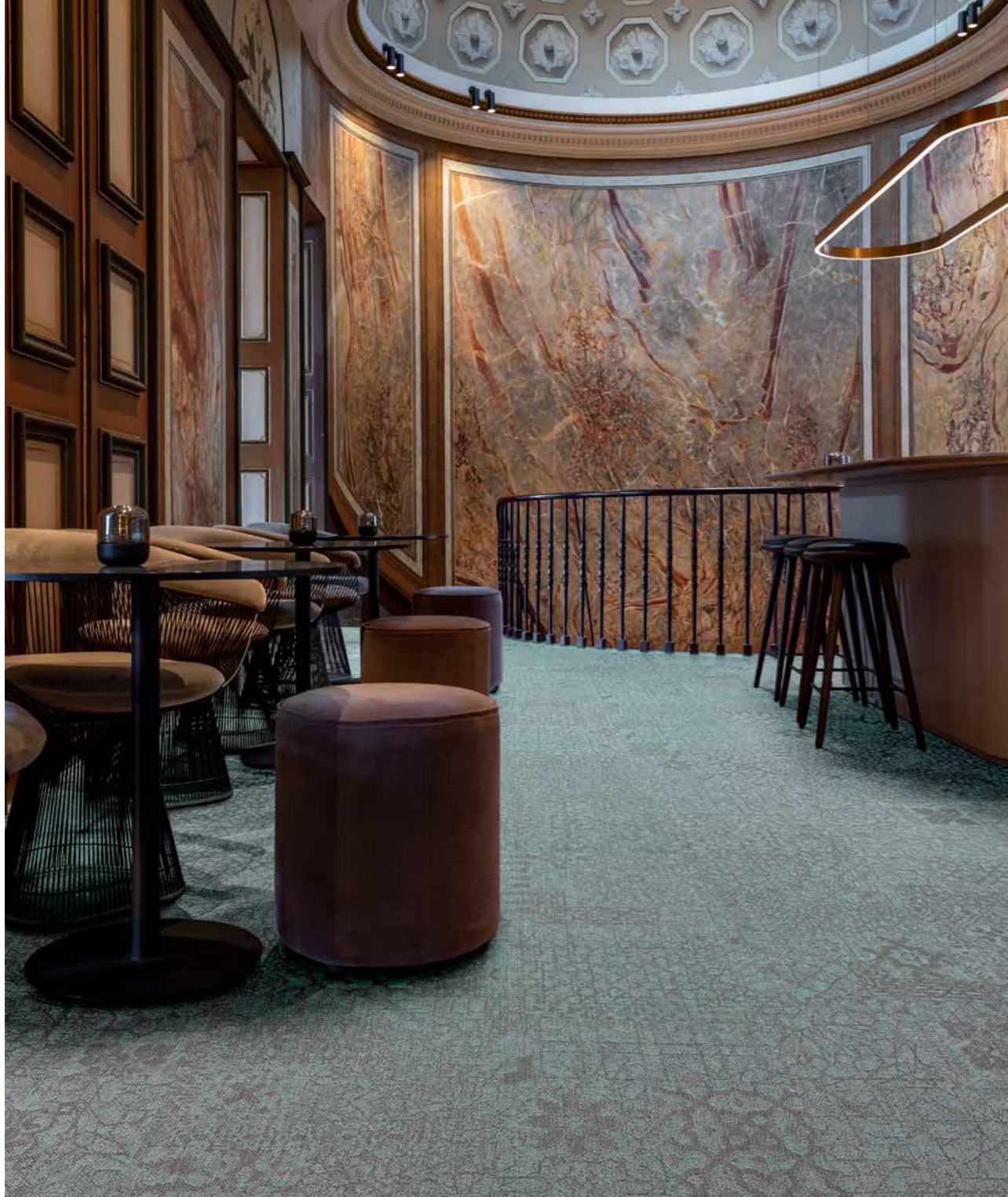


Verleihen Sie Ihrem Interieur eine theatrale Note mit diesem dunklen Orange, das an einen Sonnenuntergang erinnert, der die karminroten Wände der Kasbah streichelt. Mit der auffälligen Kombination des tiefen Pfirsichtons und einem lebendigen Motiv aus verschlungenen floralen Mustern entfacht Alhambra Carmine Leidenschaft und Begeisterung, wo immer es zum Einsatz kommt.

Erleben Sie, wie dieses Design Ihren Raum mit Wärme und Vitalität erfüllt.







## Charcoal

Alhambra



Stellen Sie sich das satte Schwarz von Kohle oder verbranntem Holz und die felsenfesten Mauern einer mittelalterlichen maurischen Festung vor.

Der intensive und eindrucksvolle Kontrast dieser kühlen und rauchigen Töne vermittelt ein Gefühl von Stärke und Macht und setzt in allen Bereichen ein markantes Statement. Alhambra Charcoal verleiht Räumen ein geheimnisvolles, spannendes Flair.



## Malachite

Alhambra



Das Alhambra Malachit-Design hat eine auffällige blaugüne Farbe, die von dem Halbedelstein Malachit inspiriert ist. Die Muster sind der komplexen Zeichnung des natürlichen Minerals nachempfunden.

Malachit werden Heilkräfte und eine transformierende Wirkung zugesprochen. Und so verwandelt auch dieses Design Ihren Raum und verleiht ihm mit seiner prägnanten Schönheit und seiner beeindruckenden Opulenz Tiefe und Erhabenheit.

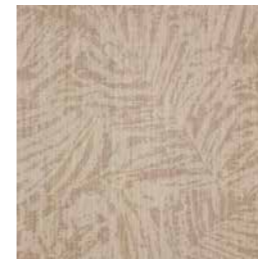


## Palma Überblick über die Kollektion

Lassen Sie sich von Palmenblättern unter Ihren Füßen in eine Oase der Ruhe und Gelassenheit führen und erahnen Sie das sanfte Wiegen, das den Raum mit einem edlen Flair erfüllt. Die Kollektion Palma besticht durch die Essenz tropischer Eleganz und verleiht jedem Bereich eine natürliche Ausstrahlung. Das lateinische Wort palma birgt eine reiche Geschichte und Symbolik. Ursprünglich bezeichnete es die Handfläche, die als Schlüssel zum Leben galt. Palmzweige waren im alten Rom ein Symbol für Sieg und Ehre. Nach und nach wurde die Palme immer mehr mit

Frieden, Wohlstand und tropischen Paradiesen assoziiert. Ihre anmutigen Blätter in Verbindung mit beeindruckender Robustheit haben Künstler und Gestalter zu allen Zeiten inspiriert – sie vermitteln einen exotischen Hauch von ewigem Leben.

Palma verströmt eine warme Eleganz, Schönheit und Ruhe, ist aber gleichzeitig lebendig und visuell anregend. Schaffen Sie Räume voller Leben mit diesem raffinierten Design, einem Meisterwerk der Natur.



Palma Sand



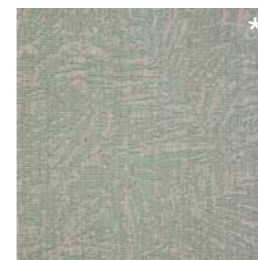
Palma Zinc



Palma Umber



Palma Sienna



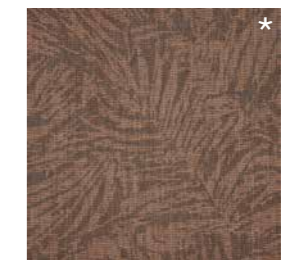
Palma Emerald



Palma Cyan



Palma Gunmetal



Palma Carmine



Palma Malachite



Palma Charcoal

\*Mindestbestellung 200m². Eine Modellzone kann installiert werden.

# Sand



Inspiziert von der Ruhe und Wärme sonnenverwöhnter Strände, kombiniert dieses natürliche Design goldene Farbtöne mit sanften, dunkleren Schattierungen.

Mit einer einzigartigen Mischung aus eleganter Küstenatmosphäre und mediterranem Flair schafft Palma Sand in jedem Raum eine Oase der Entspannung.

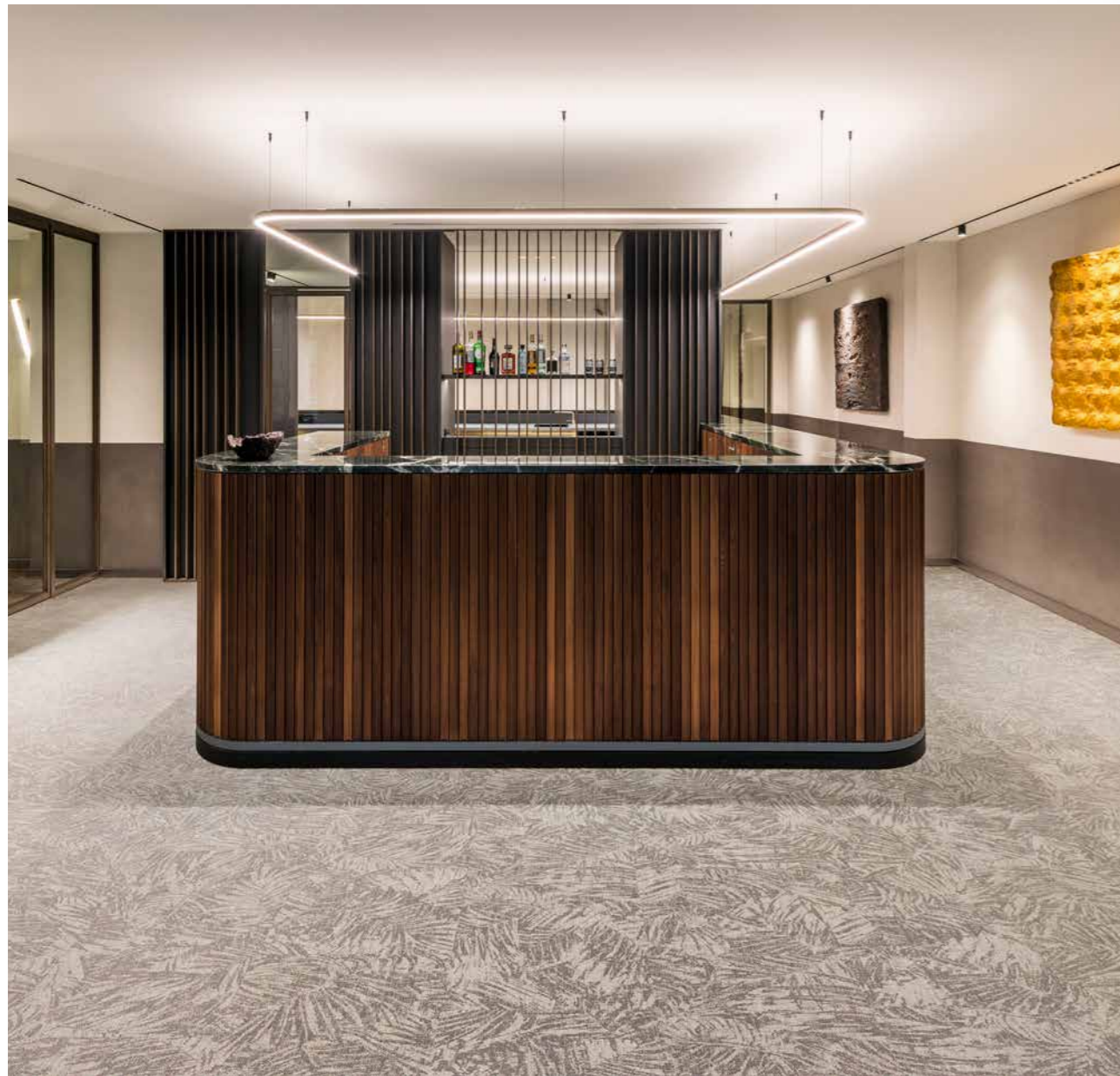


# Zinc



Wie eine kühle Brise haucht dieses ätherische, neblige Grau Ihrem Interieur neues Leben ein, indem es ein leichtes und luftiges Ambiente schafft.

Das silbrig schimmernde Finish von Palma Zinc hebt die feinen Konturen der Palmbblätter hervor und erzeugt auf diese Weise eine moderne und doch zeitlose Ästhetik mit minimalistischer Anmutung.



## Umber

Palma



Umber, ein Farbton, der von der anheimelnden Präsenz der Erde durchdrungen ist, erzählt uns leise von fernen Horizonten. Es ist die Farbe fruchtbarer Böden, die von der wärmenden Sonne geküsst werden, von zerklüfteten Bergen, die im glühenden Licht der Dämmerung baden.

Palma Umber inszeniert einen subtilen Tanz von Licht und Schatten auf dem Boden des Tropenwaldes – gleich einem Flüstern, das durch die raschelnden Blätter und die Schatten der Palmen dringt.

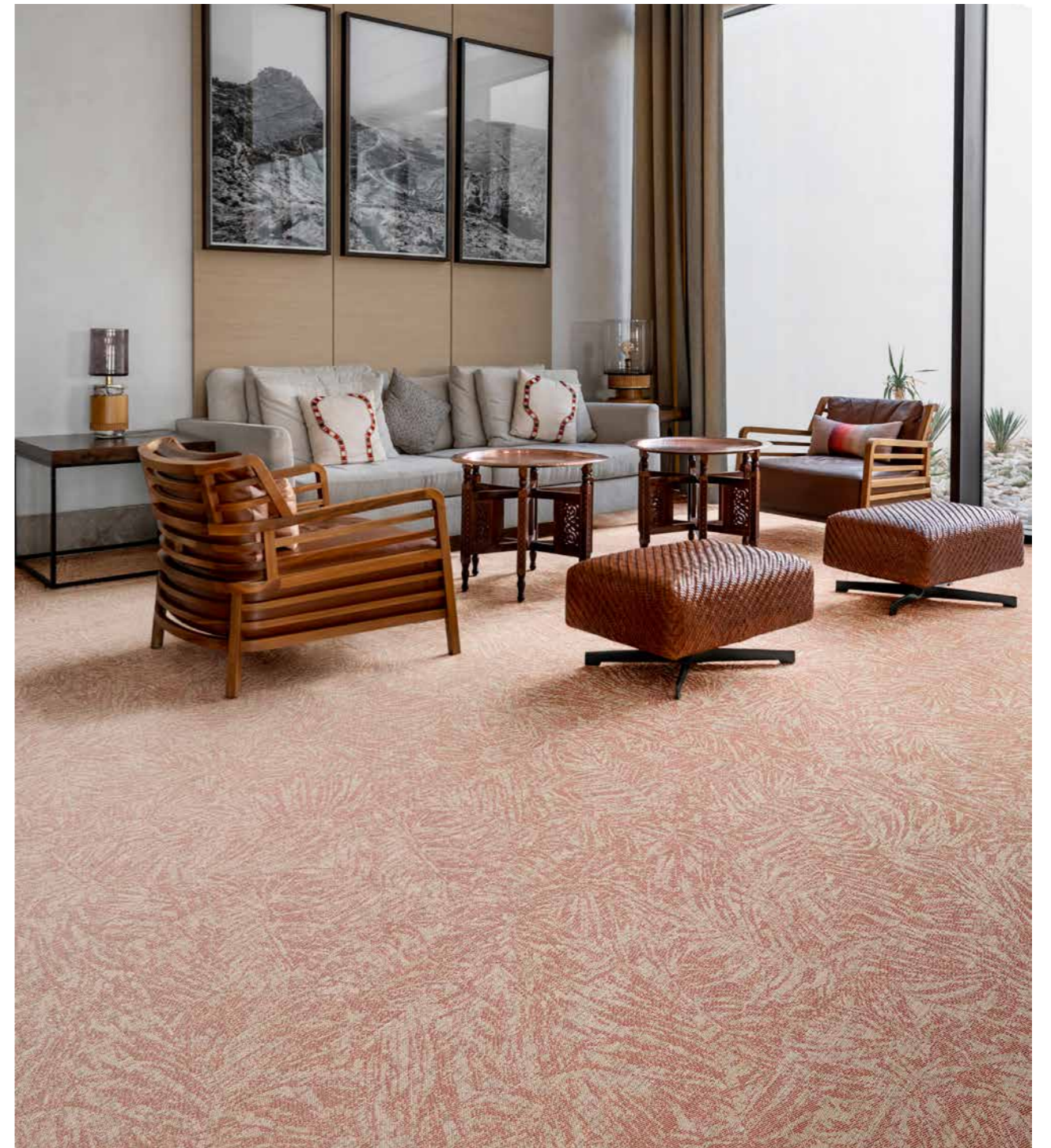
## Sienna

Palma



Dieser warme Farbton verdankt seinen Namen der terra di Siena, also der Erde rund um die schöne Stadt Siena in der Toskana, wo das typische rötlich-braune Erdpigment ursprünglich gewonnen wurde.

Mit seinen lebhaften Tönen und anmutigen Mustern schafft das Design Palma Siena ein harmonisches und einladendes Ambiente, gewürzt mit mediterraner Lebensfreude.





## Emerald

Palma

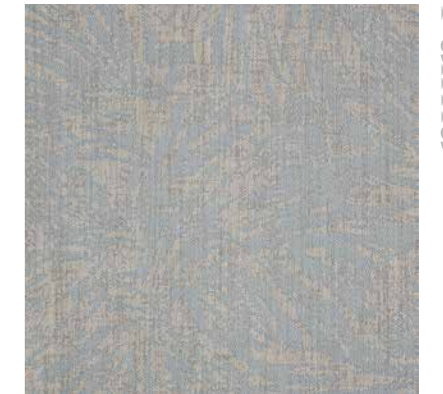


Im Feng Shui werden Zimmerpalmen verwendet, um Gleichgewicht und Ruhe in den Raum zu bringen. Palma Emerald kombiniert das üppige, sanfte Wiegen der Palmenblätter mit dem lebhaften Strahlen des kostbaren Smaragds, einem seltenen Edelstein, der für seine satte grüne Farbe und seine Transparenz geschätzt wird.

Dieses Design verleiht Ihrem Raum ein zauberhaft ruhiges Flair.



## Cyan



Palma

Inspiziert von der Magie hell türkisfarbenen Wassers und eines atemberaubend azurblauen Himmels entfaltet dieses schicke botanische Design in Blau eine beruhigende Wirkung auf die Sinne und besänftigt den Geist.

Die sanften Wellen der Aquatöne von Palma Cyan tauchen Ihr Zuhause in eine entspannte Atmosphäre und tragen zu einer klaren und ruhigen Ästhetik bei.



## Gunmetal

Palma



Palma Gunmetal ist von dem dunklen blaugrauen Metall inspiriert, das im 12. Jahrhundert für die Herstellung von Kanonen verwendet wurde. Wir haben diesen tiefen, metallisch glänzenden Farbton mit einem kühleren Grauton kombiniert, um die Ruhe und Anmut des Palma-Bodendesigns in ihrer ganzen Tiefe zur Geltung zu bringen.

Das Ergebnis ist eine frische Interpretation von moderner Eleganz mit einem Hauch von Küstenflair.

## Carmine

Palma



Palma Carmine erinnert an leuchtende tropische Blüten und einen Abendhimmel, der in den tiefsten Rot- und Orangetönen der letzten Sonnenstrahlen erglüht.

Die kräftigen Farben, gepaart mit der beruhigenden Ausstrahlung von üppigem Blattwerk, schaffen in jedem Bereich ein dynamisches und visuell faszinierendes Ambiente.





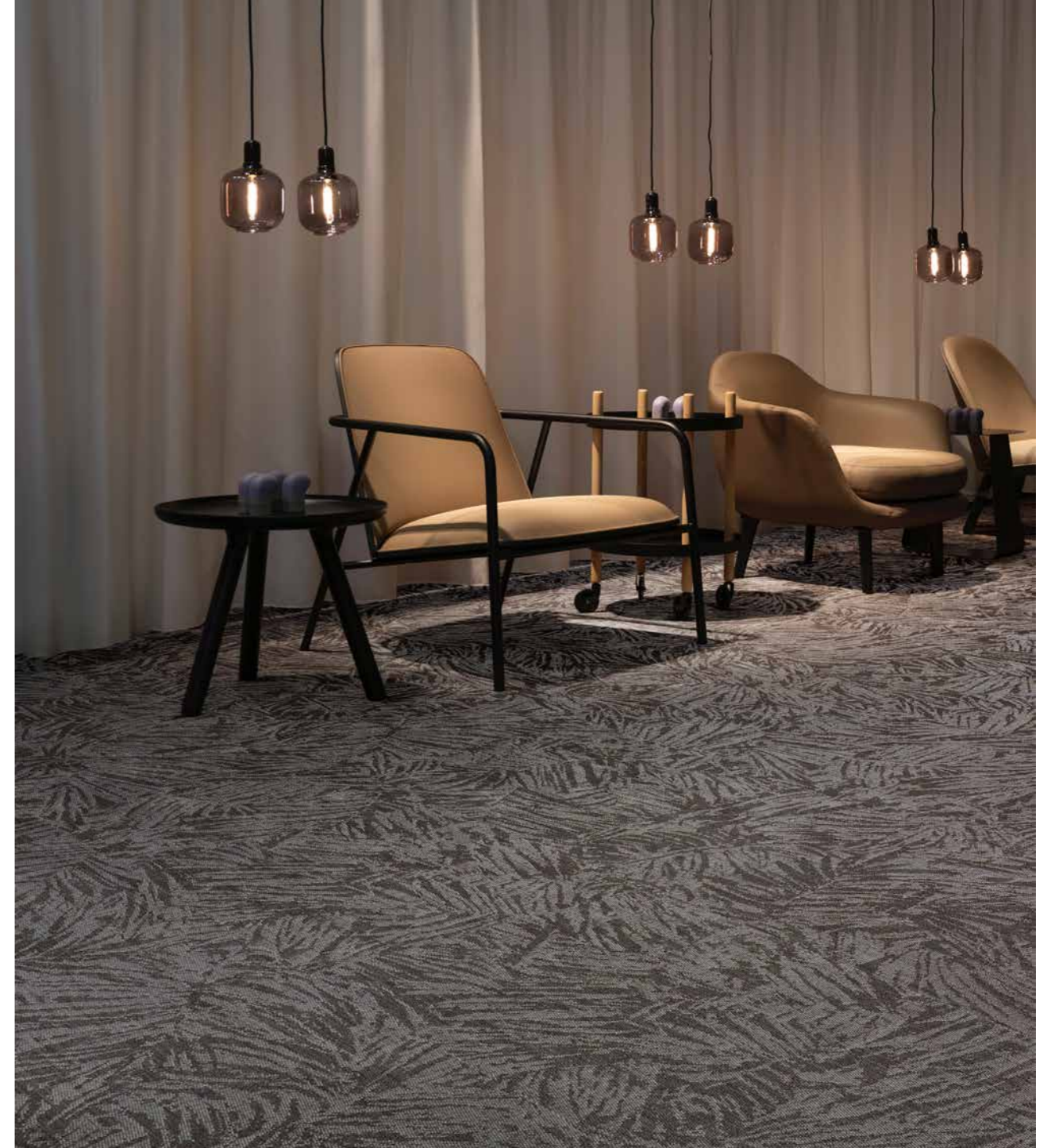
## Malachite



Palma

Lassen Sie die Illusion von üppig sprießendem Laub und schimmerndem Wasser in Ihrem Zuhause lebendig werden. Die satten kupfergrünen Farbtöne von Palma Malachite und das faszinierende exotische Design erfüllen Ihr Interieur mit einem betörenden Flair.

Malachit ist nicht nur wegen seiner lebendigen und ästhetisch ansprechenden Ausstrahlung beliebt. In verschiedenen Kulturen der Welt hat er auch spirituelle Bedeutung und gilt als Heilstein. Tauchen Sie ein in diese grüne Oase des Wohlbefindens.



## Charcoal



Palma

Kraftvoll und vielseitig im Ausdruck mit einem unaufdringlich luxuriösen Flair präsentiert sich Palma Charcoal. Seine bezaubernden Aschetöne und das schicke botanische Design bilden in jedem Raum eine stilvolle und verführerische Kulisse. Sie setzen ein markantes Statement und verleihen Ihrem Raum Raffinesse und Tiefgang.



### Biobasiert

- Biobasierte Deckschicht



### Stark und langlebig

- Äußerst robust
- Hält Bürostühlen und starkem Verkehr stand
- Lange Lebensdauer



### Hygienisch und leicht zu reinigen

- Fleckenbeständig und wasserfest
- Pflege mit klarem Wasser, keine Chemikalien
- Schimmelfrei und antiallergische Eigenschaften



### Akustische Schalldämpfung

- 70% Gehschallreduzierung
- 19 dB Trittschallminderung
- $\alpha_w = 0.15$  Akustische Schalldämpfung



### Nachhaltiger Fußabdruck

- Filzunterlage aus recyceltem PET
- Entwickelt für die Kreislaufwirtschaft: vollständig recycelbar
- Geeignet für Projekte nach BREEAM, LEED & WELL Building Standard®



### Hohe Qualität und hoher Komfort

- 100% entworfen und hergestellt in Belgien
- Ausgezeichneter Komfort unter den Füßen



Fliesen  
50 x 50 cm - 19.69" x 19.69"



Rolle  
ca. 200 cm - ca. 6'7"

#### Mindestbestellmengen

Keine Mindestbestellmenge: Charcoal, Sand, Sienna, Zinc.  
Mindestbestellmenge 200m<sup>2</sup>: Carmine, Cyan, Emerald, Gunmetal, Malachite, Umber.  
Kontaktieren Sie Ihren 2TEC2-Vertreter für Details oder eine Modellzone.

Die Farben in dieser Broschüre können von den tatsächlichen Farben abweichen. Dies kann durch drucktechnische Unterschiede verursacht werden. Fordern Sie ein Muster an, um einen realistischen Eindruck zu erhalten.





**2tec2**<sup>®</sup>  
high tech flooring

Hauptsitz & Showroom  
Chaussée d'Aelbeke 284 - 7700 Mouscron, Belgien  
+32 56 85 47 47 - sales@2tec2.com

2TEC2.COM